

ReadySet® Instructivo de Instalación

ASSA ABLOY

Que está incluido:

- Tortillería:
 - #8 x 1-1/2" - #8 x 3" - #8 x 2-1/2"
- Silenciadores
- Instructivo de instalación para las unidades ReadySet® (por cada proyecto)
- Instructivo de instalación para los herrajes (solo de referencia)
- Topes
- Barra espaciadora ReadySet (por cada proyecto)
- Punta con cabeza cuadrada para tortillería del contramarco (por cada proyecto)
- Pintura para retoques (por cada proyecto)

Herramientas necesarias:

- Nivel
- Desarmador con punta P2
- Desarmador plano
- Abrazaderas

Para nuestro marco integrado de 2 piezas (patente pendiente)



Lado Terminado a Jalar



Lado Terminado a Empujar

The global leader in door opening solutions

A. Posición e Instalación de la Unidad Base.



- 1.** La unidad ReadySet es puesta en la abertura desde el lado "a jalar". Posicionar la unidad en frente al claro o abertura para la puerta.



- 2.** Retirar el contramarco o chambrana, páselo al otro lado de la abertura para la puerta, y déjelo a un lado.

Contramarco o Chambrana

Unidad Base



- 3.** Levante la Unidad Base y ponga la base contra la abertura. Sostenga el marco y la puerta, mientras lo levanta hacia la abertura de la puerta.



- 4a.** Aplomar y revisar el nivel de la unidad.



- 4b.** En el lado "a empujar" de la puerta, ajustar las anclas para aplomar en el siguiente orden (no ajustarlas demasiado):

1. Del lado inferior a la bisagra.
2. Del lado superior a la cerradura.
3. Del lado inferior a la cerradura.
4. Del lado superior a la bisagra.

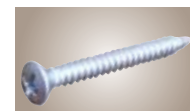
Revisar el nivel y aplomar mientras las anclas están siendo ajustadas.



- 4c.** En el lado "a jalar" mantenga el marco firmemente contra la pared durante el proceso de aplomado y nivelado.



- 5.** Inserte once tornillos (autoroscantes #8 x 1-1/2") en el lado "a empujar" a través de los barrenos en el reborde de la Unidad Base. NO los apriete de más ya que la cabeza del tornillos haya hecho contacto con el reborde.



Barra

- 6.** Retirar la barra separadora de la base de la unidad y desechar. Retirar el cartón de la puerta por lado "a jalar" y desechar.

Continúe en el otro lado

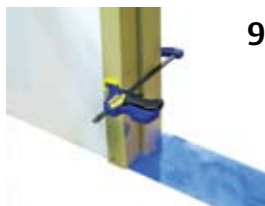
B. Instalación del contramarco (o chambrana) en posición.



7. Inserte el contramarco o chambrana en el lado "a empujar". Primero introduzca el lado de las bisagras y posteriormente coloque en posición el lado de la cerradura.



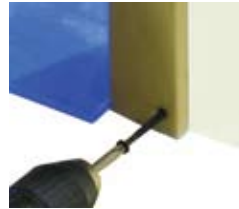
8. Use el espaciador del ReadySet para alinear la base del marco.



9. Use las abrazaderas para fijar adecuadamente el contramarco a la unidad base.



10. Inserte 4 tornillos de cabeza cuadrada (autoroscantes #8 x 3") a través de los barrenos de los silenciadores. No apretar demasiado, se recomienda ajustar el torque a 5.



11. Insertar 4 tornillos (#10 x 2-1/2").



12. Instalar los 4 silenciadores.

NOTE: Otros pasos para ajustes finales de componentes y herrajes pueden ser necesarios. Instrucciones necesarias incluidas.

Door Security Solutions®

110 Sargent Drive

New Haven, CT 06511

800.DSS.EZ4U (377.3948) | 203.624.5225

www.assaabloydss.com | www.readysystem.com



Preassembled. Prefinished. Precise.